

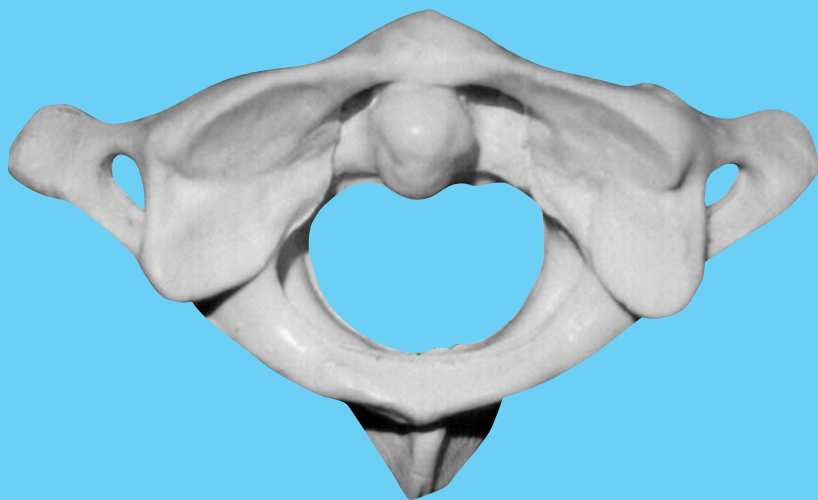
ATLASPROFILAX®

Di René C. Schümperli

Un metodo naturale, funzionale e stupefacente per
auto-guarigione e prevenzione.

L'ATLANTE NON SORREGGE SOLO LA TESTA...

ma è, nel caso non si trovi nella posizione normale,
responsabile di un certo numero di dolorosi disturbi
e malattie.



© AtlasPROfilax

La prima vertebra cervicale, chiamata atlante, posa sulla seconda vertebra
cervicale (epistrofeo)

L'INIZIO

Sapeva che la prima vertebra cervicale - l'atlante - nella maggior parte delle persone è completamente fuori posto (lussato)? E che questa situazione porta a una serie di disturbi e malattie a livello fisico e psichico che è possibile risolvere in maniera semplice?

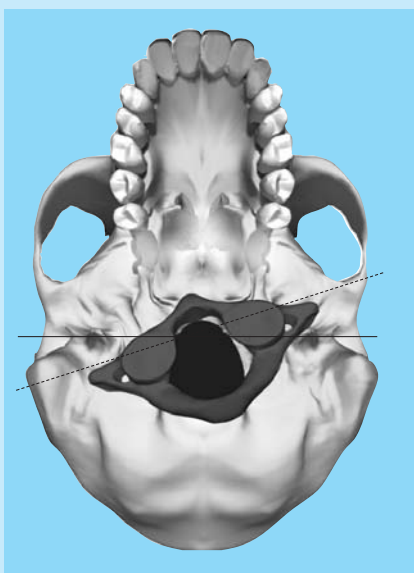
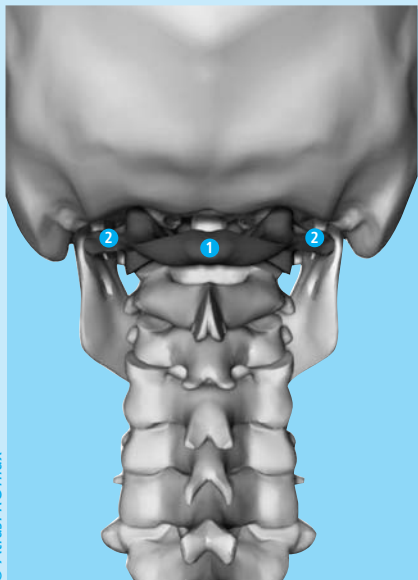
Questa scoperta è stata fatta da René-Claudius Schümperli, uno svizzero colpito dolorosamente dalla lussazione dell'atlante, che tra il 1993 e il 1996 ha sviluppato un metodo rivoluzionario per riportare l'atlante nella corretta posizione.

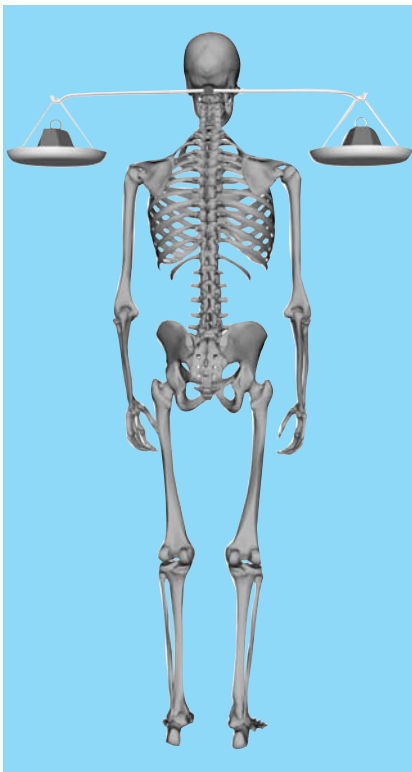
- ◀ *Le sette vertebre cervicali*
1) *L'arco posteriore dell'atlante*
2) *Le apofisi laterali dell'atlante*

LA CAUSA

Il modello mostra un atlante slogato (lussato). L'atlante è slogato sul lato sinistro. L'atlante slogato provoca, in relazione all'angolo di rotazione, un ridimensionamento dell'apertura del cranio e del canale vertebrale. In seguito a questa situazione, il midollo spinale, diversi nervi cerebrali e altri funicoli nervosi, come pure le arterie vertebrali, la carotide, diversi vasi e canali linfatici vengono sottoposti a una pressione permanente.

- ◀ *Vista dal basso*



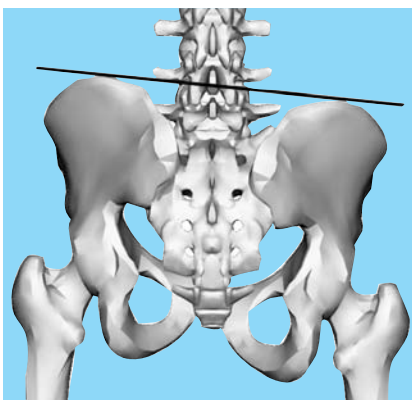


© AtlasPROfilax

I SINTOMI

Poiché l'atlante non è solo l'elemento portante del cranio ma è anche la **SOSPENSIONE**, l'**EQUILIBRIO** e il **COMANDO** della colonna vertebrale e dello scheletro umano, un atlante lussato – oltre alle altre disfunzioni a carico della salute – causa inoltre una modifica della posizione del corpo.

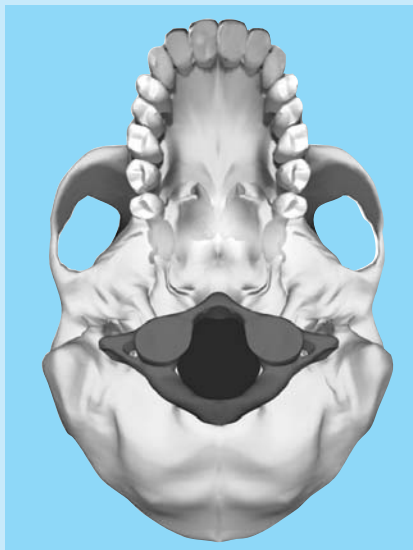
La conseguenza di ciò sono diversi disturbi e malattie di carattere sintomatico, come p.es. emicrania, dolori alla nuca, torcicollo, dolori di schiena, lombaggine (colpo della strega), ernie dei dischi intervertebrali, scoliosi, nervi spinali incastrati, inclinazione eccessiva del bacino, dolori alle articolazioni dell'anca, dolori alle ginocchia, menisco e altre malattie del ginocchio, differente lunghezza delle gambe, ecc.



© AtlasPROfilax

INCLINAZIONE DEL BACINO

Un esempio dei cambiamenti della posizione del corpo provocati da un atlante slogato è l'inclinazione eccessiva del bacino.



Il vostro atlante dovrebbe avere questa posizione

IL METODO

R.-C. Schümperli ha sviluppato un metodo unico al mondo per eliminare la lussazione dell'atlante con un solo intervento, in modo preciso, senza alcun pericolo e definitivamente.

Consiste in un'applicazione AtlasPROfilax® Wellness mirata alla muscolatura corta della nuca al fine di sciogliere le tensioni in modo da permettere all'atlante di ritornare nella sua posizione naturale.

Un controllo successivo è indispensabile per favorire il processo di auto-guarigione.

PROCESSO DI AUTO-GUARIGIONE

Quando l'atlante si trova nella posizione corretta, il cervello può finalmente operare senza problemi. È come se volesse recuperare ciò che non è stato in grado di fare quando non era ancora in armonia e mette in marcia un processo di auto-guarigione e di rigenerazione. L'organismo umano comincia a funzionare meglio.

Inoltre, ora che la posizione dell'atlante è stata corretta, altre terapie e trattamenti possono risultare più efficaci.

RIGENERAZIONE

In verità le cellule del corpo e gli organi non si possono rigenerare dall'oggi al domani. Dopo aver eliminato la lussazione dell'atlante con l'applicazione AtlasPROfilax® Wellness, l'organismo reagisce in base allo stato fisico e mentale di ogni singola persona. In molti casi la salute si ripristina in breve tempo. In altri casi, soprattutto quelli in cui l'organismo non ha mai funzionato correttamente e appena, bisognerà avere più pazienza.

Per completezza bisogna purtroppo dire che ci sono casi "limite" nei quali l'organismo, essendo troppo malato e per troppo tempo, non ha più possibilità di guarigione completa.

REAZIONI

Le reazioni, che possono verificarsi subito dopo l'impiego del applicazione AtlasPROfilax® Wellness oppure anche dopo settimane o mesi, indicano che l'auto-guarigione procede a pieno ritmo.

Dalla pratica si è osservato che più il corpo e la psiche sono stati malati, più forti saranno le reazioni che ci possono essere.

Possibili reazioni vanno da forte stanchezza, indizio di focolai di malattia, a tensioni muscolari alla nuca, alla schiena o nella zona lombare, fino a malattie vissute precedentemente e non completamente guarite, che possono ripresentarsi momentaneamente e in forma modificata. Per questo motivo tenete sotto osservazione il vostro corpo, magari scrivendo il vostro stato e i suoi cambiamenti e aiutate il processo di auto-guarigione con massaggi regolari alla nuca, alla schiena e con bagni termali.

PREVENZIONE

Poiché grazie all'applicazione AtlasPROfilax® Wellness l'organismo si può guarire da solo, è soprattutto un metodo di prevenzione elementare.

È consigliabile perciò che venga applicato il più presto possibile già ai bambini in modo che si possano sviluppare in modo sano e ottimale.